



GEH<sub>2</sub><sup>®</sup>水素発電機と共に、

# ゼロエミッション時代への 旅を始めましょう



化石燃料発電機からアップデートしましょう

## → 数字で見るGEH2®の事実

EODevのGEH2®は、軽油やガス発電に変わる水素発電機。移動式、主要、緊急用スタンバイのいずれにおいても、お使いいただけます。

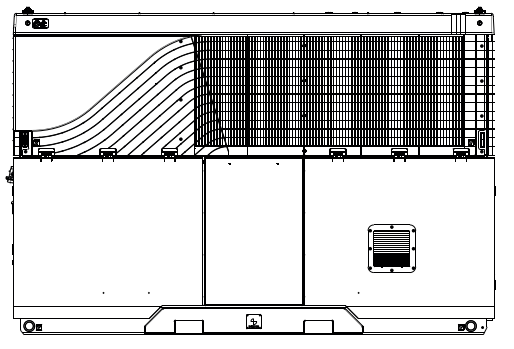
最先端の発電機であり、完全なゼロエミッションを実現。副産物としては、水と熱のみが排出され、騒音や煙、二酸化炭素、微粒子などありません。

GEH2®は使いやすく、測定可能で効率的。パートナーであるトヨタ自動車による最新世代の水素燃料電池を搭載しているため、優れた信頼性と記録的な寿命を実現しています。

性能	出力 - ESP ISO規格	110 kVA / 88 kW
	出力 - PRP ISO規格	100 kVA / 80 kW
	電圧出力	400 VAC / 480 VAC
	出力周波数	50 Hz~60 Hz
	動作温度	-10°C~45°C
	保護等級	IP 43

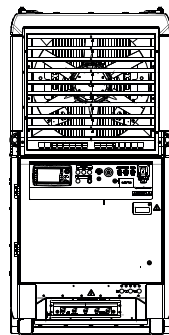
主な特徴	トヨタ自動車ブランドの燃料電池	
	PEM燃料電池	
	燃料電池効率	50 %
	LiFePO4リチウム電池	
	バッテリー容量	44 kWh
	バッテリー放電率	2C
外部水素膨張装置搭載		

サイズ



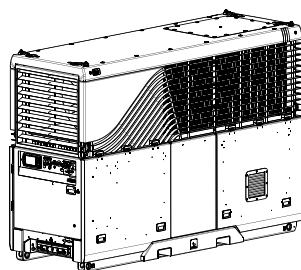
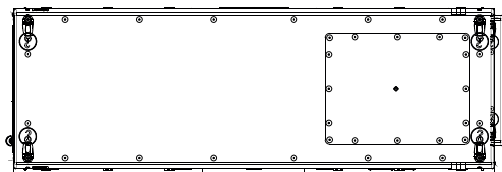
3300 mm | 129.9''

2252 mm | 88.7''



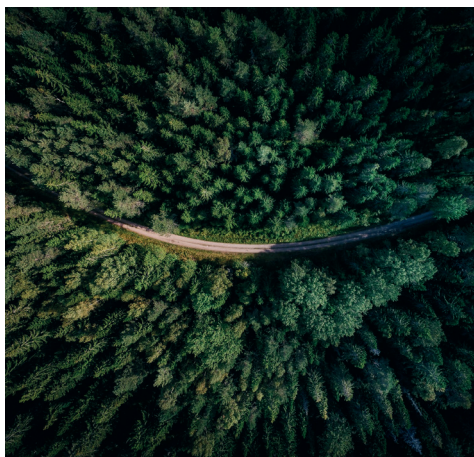
1100 mm | 43.3''

主要部 : 3 300 kg



主な利点

- |           |  |              |  |        |
|-----------|--|--------------|--|--------|
| 二酸化炭素排出なし |  | 窒素酸化物なし      |  |        |
| 静か        |  | 使いやすい        |  | 信頼性が高い |
| 測定可能      |  | 堅牢           |  | 始動が速い  |
| 負荷分散      |  | 低メンテナンス      |  |        |
| 高効率       |  | リモートでのモニタリング |  |        |



→ 今すぐビジネスでの脱炭素を始めましょう

建設現場

イベント

EV充電

電子通信

撮影

グリッドメンテナンス

港&空港

遠隔地

規制地域

ピークシェーピング

バックアップ





EV Charging UAE © Al Ghandi



We Love Green, festival power supply © Agence Banana

[www.eo.dev](http://www.eo.dev)

SNSでフォロー 

[eodev\\_h2](#)  

お問い合わせ [business@eo.dev](mailto:business@eo.dev)

